

# LE QUOTIDIEN DE L'ART

# 24.11.22

JEUDI

AUVERGNE-RHÔNE-ALPES

## Le Magasin : comment réinventer un centre d'art pionnier ?



FESTIVALS

« Un week-end à l'Est » : mobilisation pour Odessa et l'Ukraine

MUSÉES

Confluences : l'arrivée du Tyrannosaurus Rex mise en suspens

ARCHITECTURE

Le pavillon 2023 de la Serpentine à Lina Ghotmeh

PAGE(S)

L'art du livre 1952 - 2022



2022 - 24<sup>e</sup> Édition

Page(s) expose quelques chefs-d'œuvre des années 50  
*Braque, Miró, Tal Coat, Ubac, Wilfrido Lam*

Cent éditeurs présentent leurs livres d'artiste et de bibliophilie contemporaine

Exposition

Vendredi 25 novembre 14h - 20h  
Samedi 26 novembre 11h - 20h  
Dimanche 27 novembre 11h - 19h

Palais de la Femme

94, rue de Charonne Paris 11<sup>e</sup>

## LES ESSENTIELS DU JOUR



Lina Ghotmeh.

© Photo Gilbert Hage.

Vue du projet de Lina Ghotmeh pour le prochain pavillon de la Serpentine.

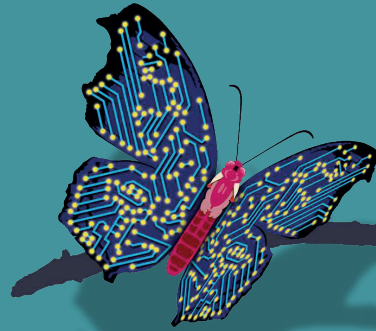
© Lina Ghotmeh architecture/  
Courtesy Serpentine.

## ARCHITECTURE

## Le pavillon 2023 de la Serpentine à Lina Ghotmeh

L'architecte franco-libanaise Lina Ghotmeh, née en 1980, réalisera le prochain pavillon de la Serpentine, qui sera inauguré en juin 2023 dans les jardins de Kensington à Londres. Baptisé *A table et 22<sup>e</sup>* du nom et, cet édifice temporaire, démontable et recyclable, mettra à l'honneur les rencontres, les échanges et peut-être encore les libations autour d'une table posée en majesté sous un dais de bois et de verdure. Le projet a séduit le jury de la Serpentine par son inscription formelle dans la canopée environnante, l'ensemble se développant comme un squelette, protecteur mais ouvert, supportant un toit nervuré et plissé. En accédant à la très select liste des architectes appelés à bâtir ce pavillon, Lina Ghotmeh grimpe encore un peu plus haut dans le gotha des maîtres d'œuvre qui comptent. Il est vrai que son parcours est remarquable. C'est à Tartu qu'elle a frappé un premier grand coup en édifiant le Musée national d'Estonie, longue plaque de métal inscrite dans la continuité d'un tarmac d'aéroport à l'abandon (achevé en 2016). Depuis, elle a édifié la *Stone Garden* à Beyrouth, sa ville natale, une tour de logements en forme de bunker stylisé, réussite plastique autant que constructive puisque son bâtiment a su résister à la déflagration catastrophique des silos portuaires le 4 août 2020. Depuis, elle a encore signé des ateliers pour la maison Hermès en Normandie, un bâtiment en bois dans le cadre de « Réinventer Paris » et plus prosaïquement le restaurant « Les Grands Verres » au Palais de Tokyo. Préoccupée par les strates et peut-être même les plaies de notre monde, elle se veut archéologue du futur, baratan sa mémoire pour la transmuier en une architecture élégante, audacieuse où l'art et le design prennent une large place.

PHILIPPE TRÉTIACK

 [serpentinegalleries.org](https://www.serpentinegalleries.org)
L'ART EVOLUE,  
L'ASSURANCE  
FINE ART DEMEURE.

## Appel à candidature

Pour soutenir la photographie émergente, l'assureur Liberty Specialty Markets lance la troisième édition du Liberty Art Award, un concours artistique sur le thème des enjeux environnementaux.

Liberty Specialty Markets souhaite faire appel à un artiste :

- Émergent(e) : en école d'art ou de photographie, diplômé(e) depuis moins de trois ans ou en reconversion,
- Français(e) ou résidant en France,
- Solo, duo ou collectif

Le lauréat ou la lauréate recevra une bourse de 3000 € et bénéficiera d'une communication dédiée dans Le Quotidien de l'Art.

Pour candidater, merci d'envoyer **avant le 05 décembre 2022** votre œuvre, un CV, un portfolio, une note d'intention (environ 1500 signes) ainsi qu'une courte vidéo de présentation (30 secondes) à [alice.pech@beauxarts.com](mailto:alice.pech@beauxarts.com)

## For Mutual Advantage

[libertyspecialtymarkets.com](https://www.libertyspecialtymarkets.com)

**Liberty**  
Specialty Markets

Liberty Specialty Markets (LSM) est le nom commercial de Liberty Specialty Markets Europe Sàrl (LSME) agissant pour le compte et par mandat de Liberty Mutual Insurance Europe SE (LMIE), membre du Groupe Liberty Mutual Insurance. LSME et LMIE sont enregistrées au Grand-Duché de Luxembourg (respectivement sous les n° B216199 et n° B232280) et domiciliées au 5-7 rue Léon Laval, L-3372 Leudelange, Grand-Duché de Luxembourg. Leurs succursales en France sont domiciliées au 42 rue Washington, 75008 Paris et enregistrées au RCS de Paris (respectivement sous les n° 831 623 699 et n° 408 774 610). Pour plus d'informations, veuillez consulter le site [www.libertyspecialtymarkets.com](http://www.libertyspecialtymarkets.com).